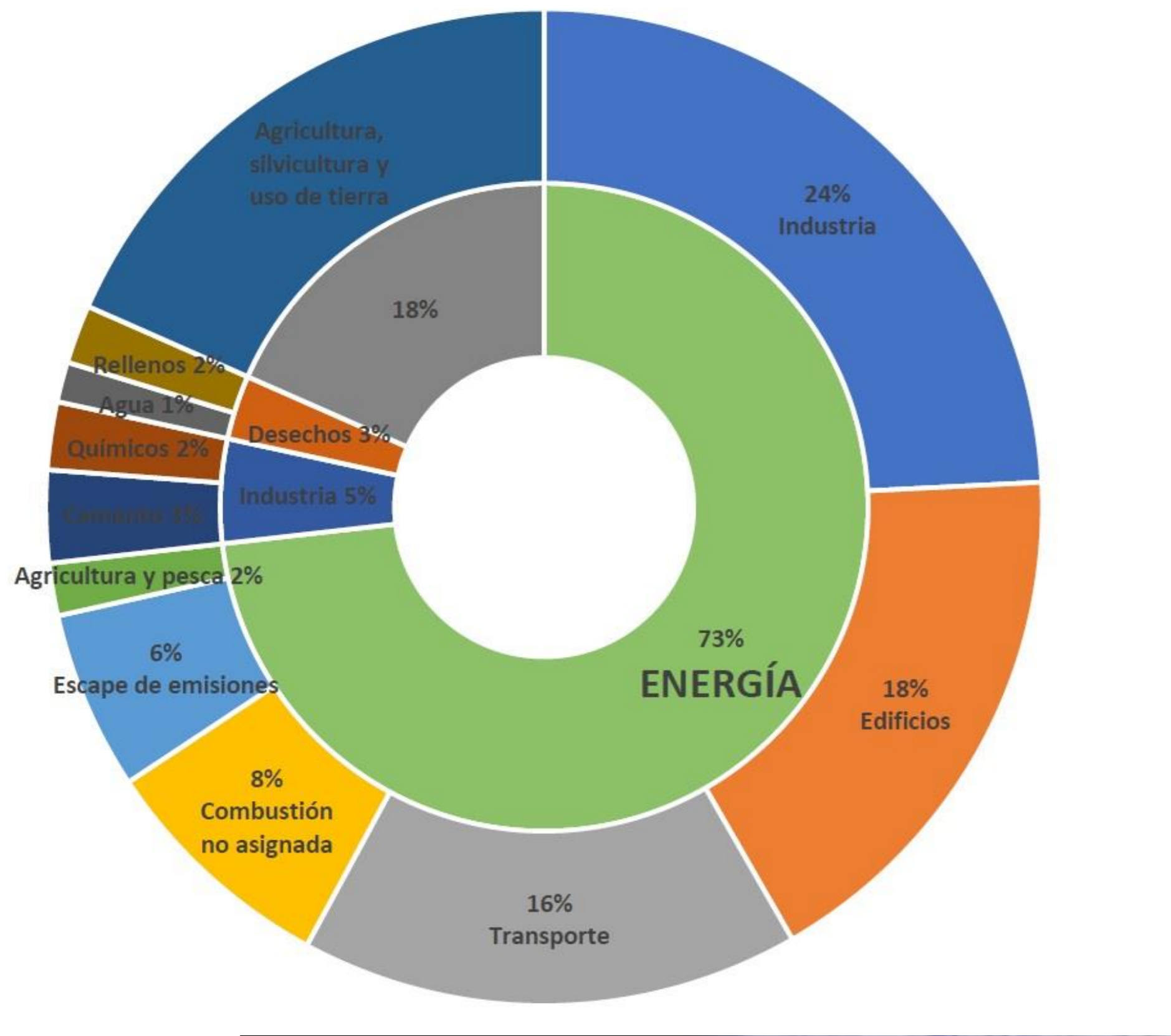
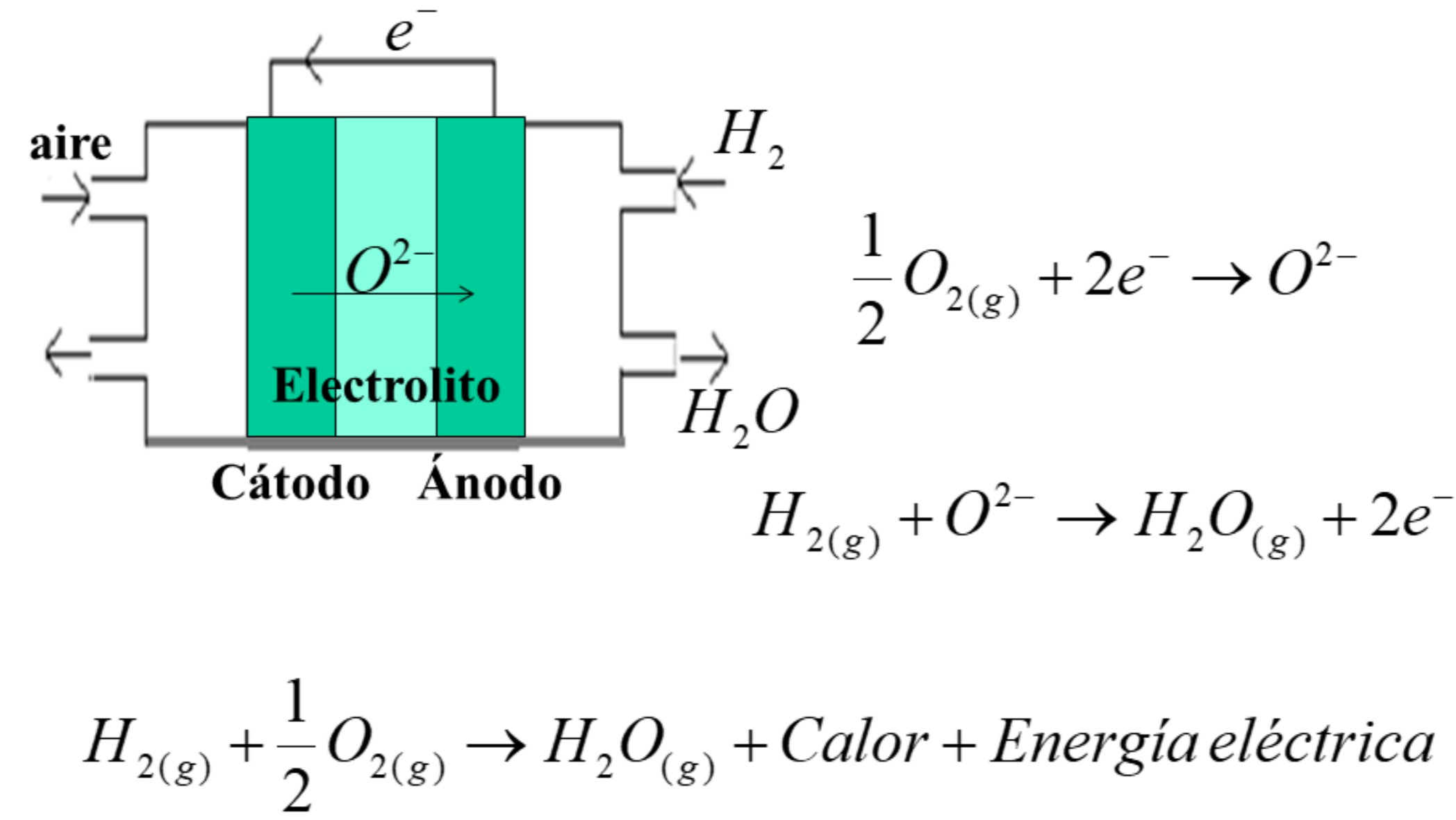


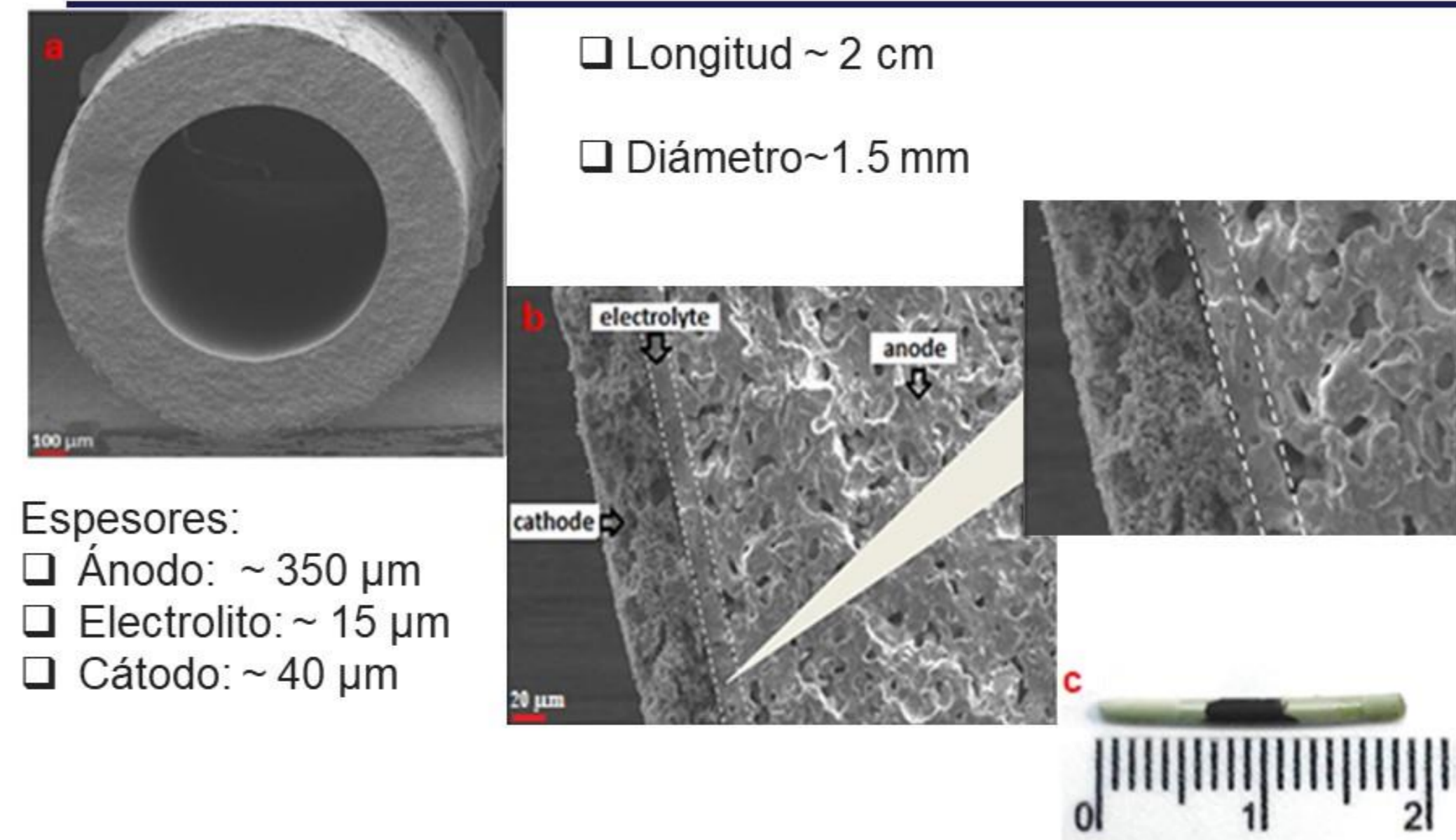
Emisiones globales de gases de efecto invernadero por sector  
(<https://ourworldindata.org/emissions-by-sector>)



### Principio de operación de las celdas de combustible

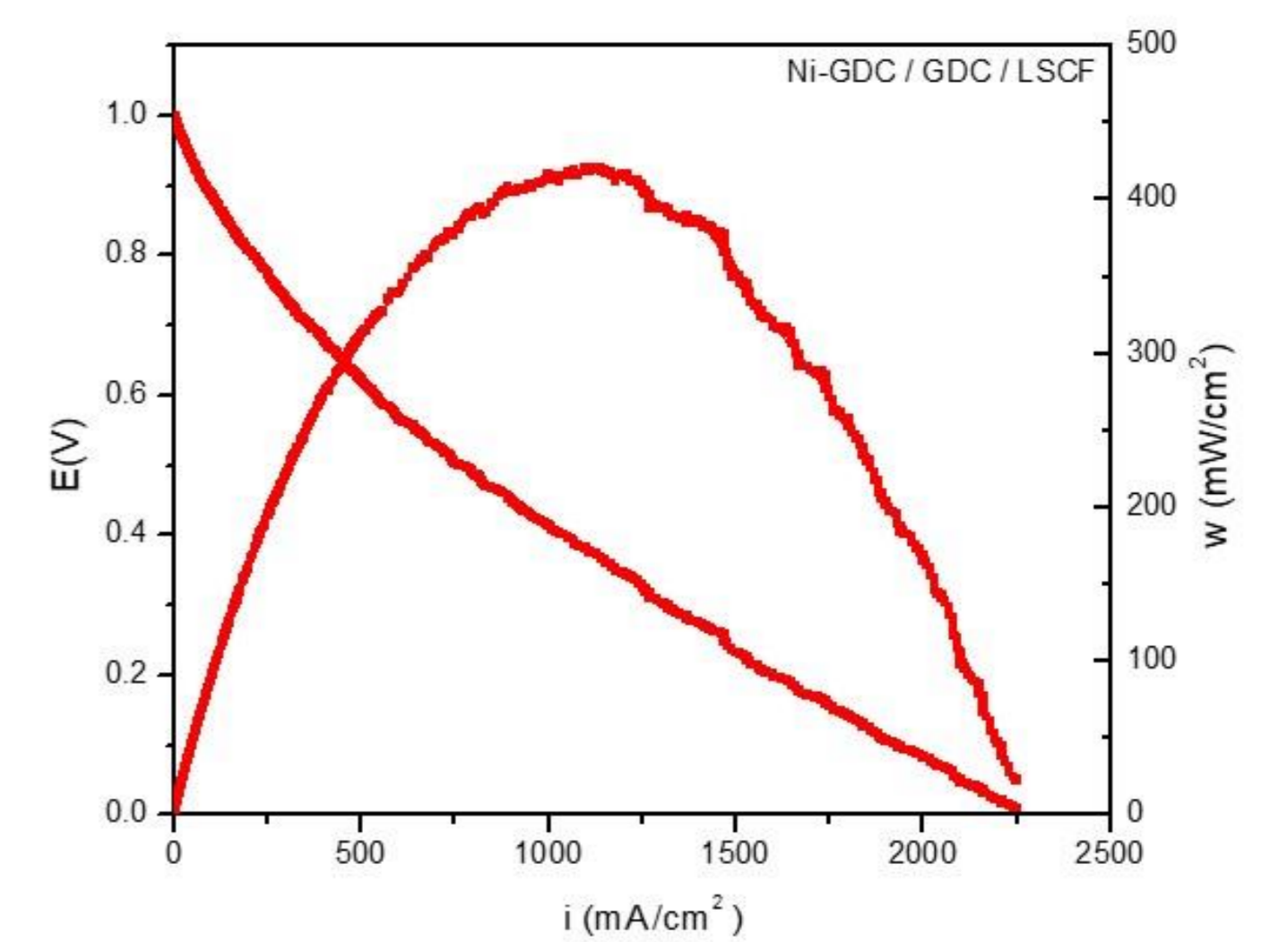


### Fabricación de SOFCs microtubulares



### Caracterización de SOFCs microtubulares

- Potencial a circuito abierto: ~ 1 V
- Densidad de potencia máxima: 420 mW/cm<sup>2</sup> a 1200 mA/cm<sup>2</sup> y 0.35 V



César I. Ramos Villegas, Hugo J. Ávila Paredes  
Departamento de Ingeniería de Procesos e Hidráulica,  
Universidad Autónoma Metropolitana Unidad Iztapalapa.  
hjab@xanum.uam.mx

<http://laess.uam-izt.org/>  
<https://www.facebook.com/laboratory.laess/>