

VULNERABILIDAD ANTE CAMBIO CLIMÁTICO DE LOS HABITANTES EN LA CIUDAD DE MEXICO

Dr. Antonio Zoilo Márquez García

Departamento de Hidrobiología., UAM-Iztapalapa

AMENAZA:

Probabilidad de ocurrencia de un evento natural que pueda producir algún daño.

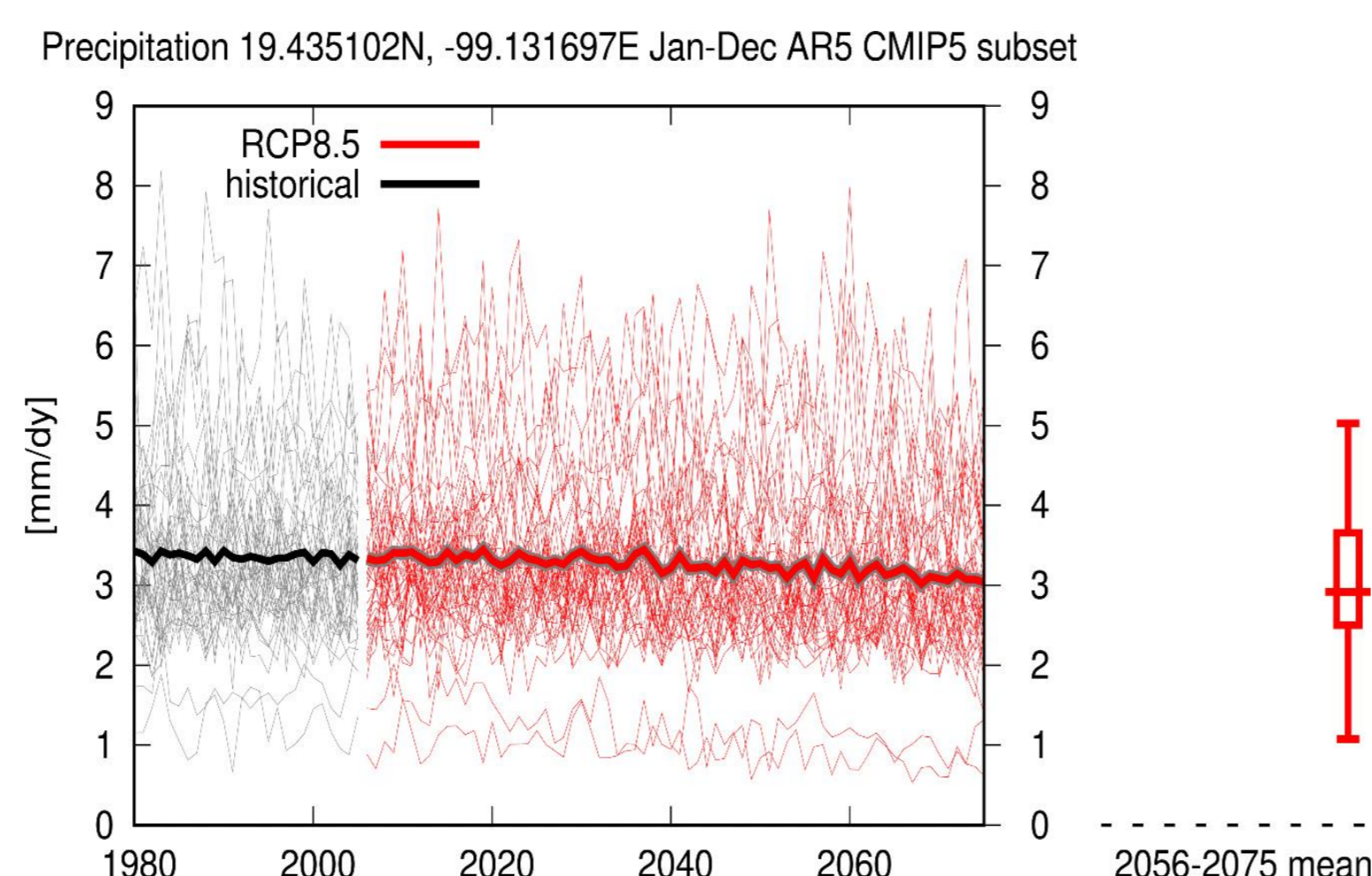
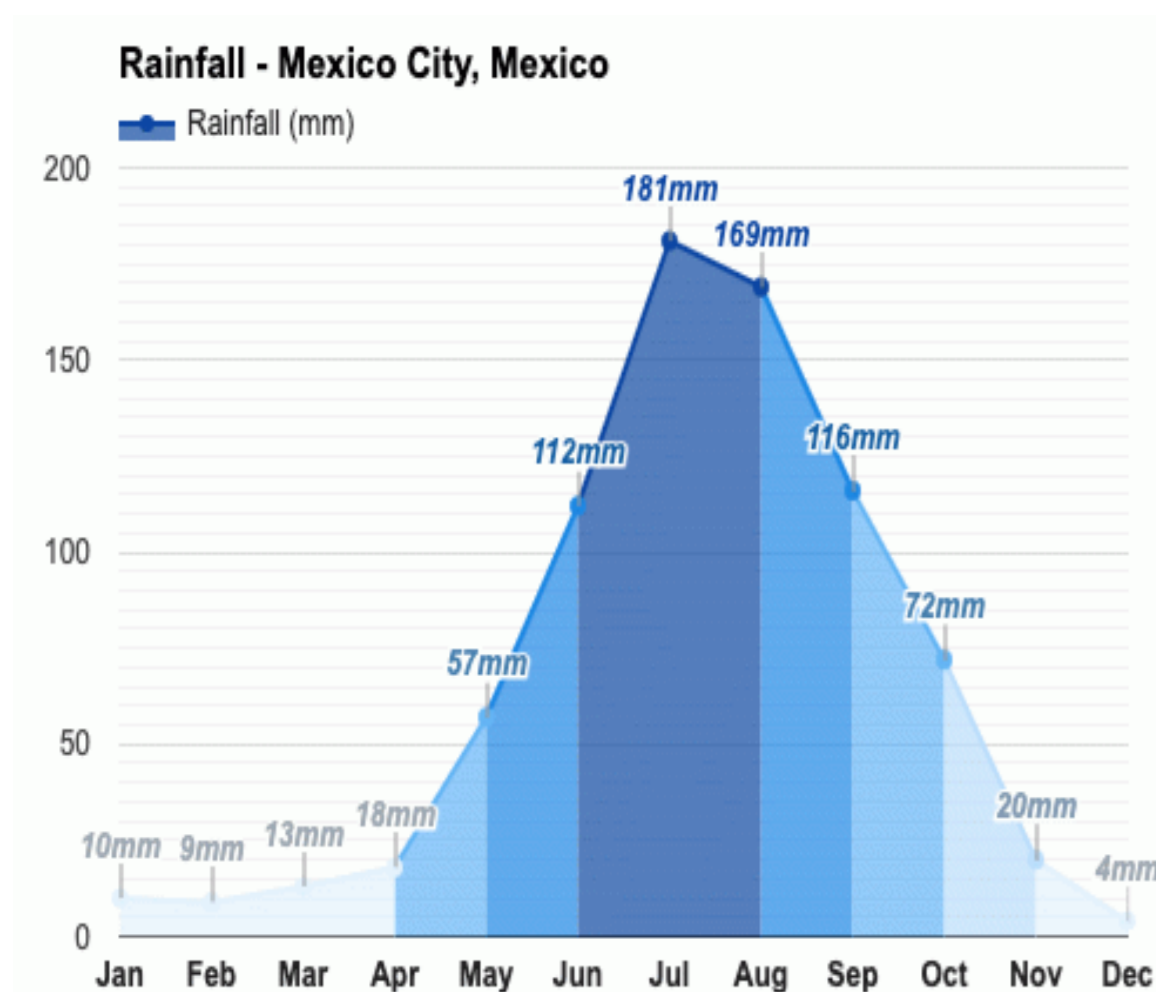
Amenazas en la Cd. de México por cambio climático:

1. Altas temperaturas.
2. Inundación pluvial.
3. Sequías
4. Incendios

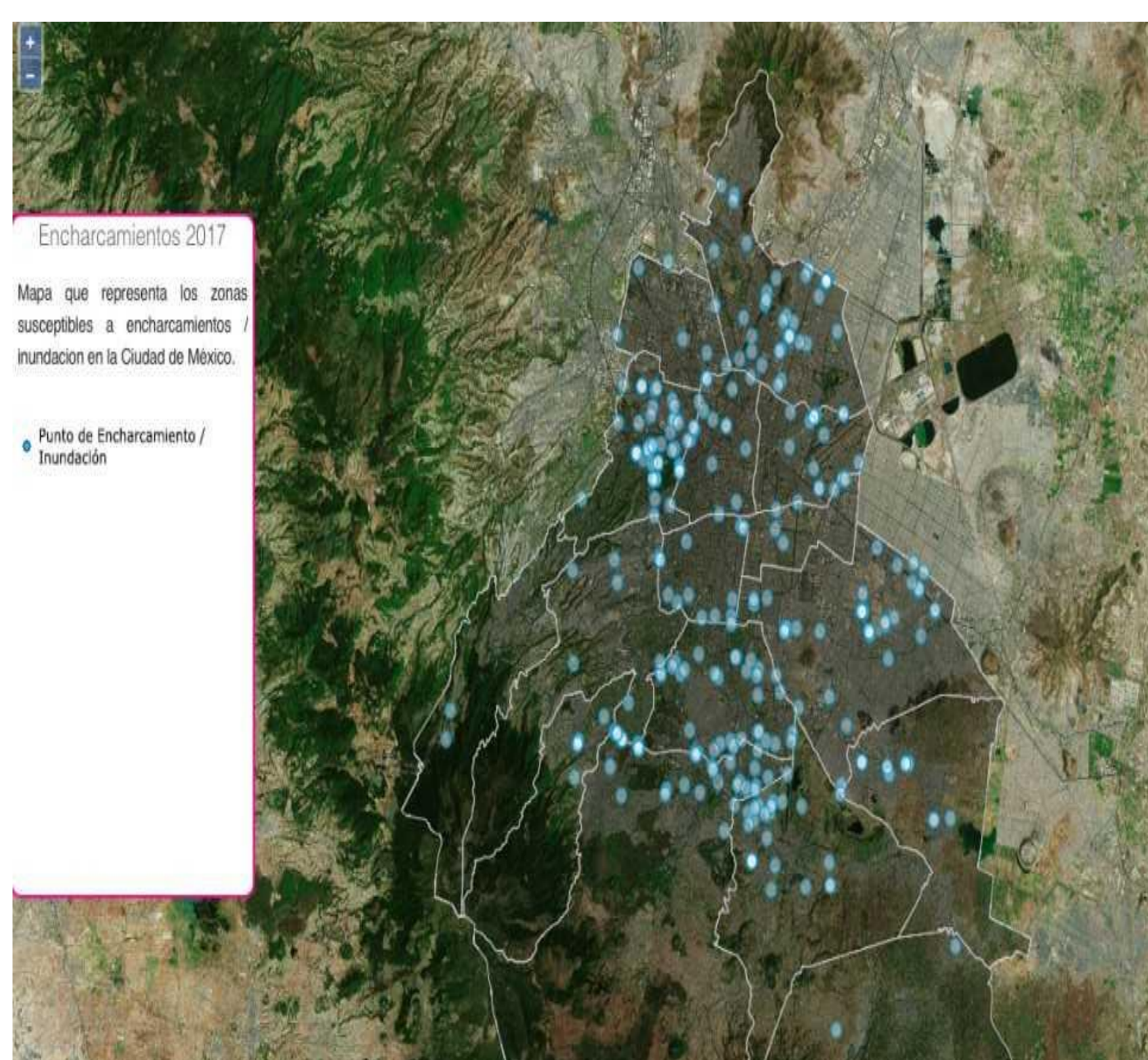


Escenario RCP 8.5 de Precipitación Cd de México

Además que la precipitación anual esta disminuyendo en un 6% de los 943 mm anuales promedio.



Inundación y deslaves (Santa Fe) en cd de Mexico



VULNERABILIDAD FÍSICA =

SENSIBILIDAD

- + Alta temperatura
- + Inundación pluvial
- * Sequías

EXPOSICIÓN

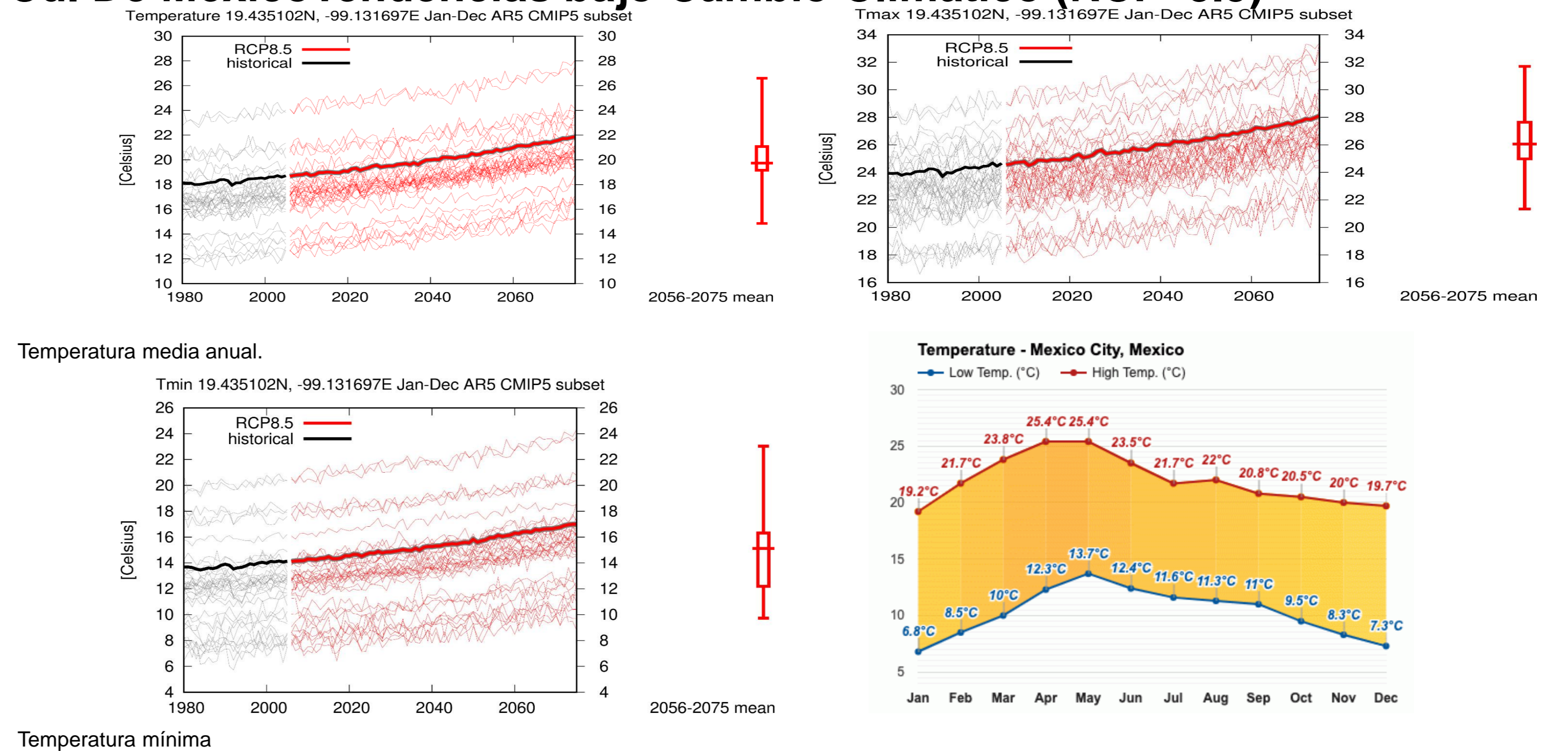
- + Población
- + Infraestructura
- + Vías de comunicación
- + Ecosistemas
- + Agricultura

CAPACIDAD DE ADAPTACIÓN

- 1) Medidas de adaptación y mitigación
- 2) Cumplimiento de la normatividad aplicable

Amenaza a Altas temperaturas

Cd. De México Tendencias bajo Cambio Climático (RCP 8.5)



la Ciudad de México llegará a tener un incremento de temperatura de 1.5 °C a 1.9° C , cambiando de una temperatura anual promedio de 18° C en el 2000 a casi 20° C en el 2030, con temperatura máximas de 24 ° C en el año 2000 a 28° C para el 2030, pero lo más crítico son las temperaturas extremas que esta presentando la ciudad superando en este año 2023 los 31°C

CLASE	TEMPERATURAS	AFECTACIÓN	VULNERABILIDAD
1	< 28°C	Ninguna	No vulnerable
2	28 – 31°C	Incomodidad	La evapotranspiración de los seres vivos se incrementa. Aumentan dolores de cabeza en humanos.
3	31.1 – 33°C	Incomodidad extrema	La deshidratación se torna evidente. Las tolveneras y la contaminación por partículas pesadas se incrementan, presentándose en ciudades.
4	33.1 – 35°C	Condición de estrés	Las plantas comienzan a evapotranspirar con exceso y se marchitan. Los incendios forestales aumentan.
5	> 35°C	Límite superior de tolerancia	Se producen golpes de calor, con inconciencia en algunas personas. Las enfermedades aumentan.

- 5 Muy alta
- 4 Alta
- 3 Media
- 2 Baja
- 1 Muy baja

Por lo anterior, el gobierno de la Ciudad de México a través de la **Secretaría de Protección Civil** implementó la **"Red de Alerta Temprana"** para la auto-protección de la población.

Nota: Modificada de SEDATU, 2014.

