

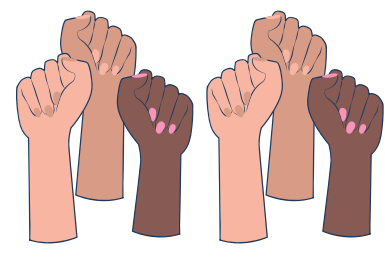
Pornografía: Mirada juvenil sobre las mujeres en Cdmx y área metropolitana

Nuestro principal interés es conocer qué factores construyen las imágenes de las mujeres nuestra principal meta fue conocer las realidades y experiencias de las mujeres



Problemáticas

- Consumo de pornografía
- Violencia sexual
- Violencia en relaciones sexo-afectivas
- Imagen sexualizada de las mujeres
- Falta de una educación sexual
- Violencia simbólica hacia las mujeres



Perspectiva de género

- Pornografía como violencia patriarcal
- Violencia simbólica
- Relaciones de dominación
- Sexualidad libre y deconstruida
- Cultura de la pornografía

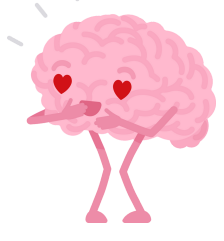
Construccionismo social

- Berger y Luckman
- La realidad se construye socialmente
- Dimensiones: el lenguaje, las objetivaciones, el orden, el significado, el conocimiento, la vida cotidiana y las tipificaciones



Metodología

El trabajo se llevó a cabo con una metodología cualitativa donde nuestro instrumento fue una entrevista semiestructurada la cual fue aplicada a 6 personas de la Cdmx y área metropolitana



Hallazgos

La industria pornográfica, conduce a pensar el cuerpo de las mujeres de una forma violenta desde el estereotipo de belleza, hasta el papel que, históricamente debe cumplir: ser servicial y sumisa. Y donde Un cuerpo socialmente aceptado, configura toda una serie de cuidados, desde la salud, la vestimenta, la conducta, hasta la forma de pensar.

Nuevas líneas de investigación

- Gordofobia
- Falta de educación sexual
- relaciones sexo-afectivas violentas



Campo para colaborar

- Deconstrucción del amor romántico
- Salud sexual integral a adolescentes (12-21)
- Sexualidad sin patriarcado
- Género y gordofobia como impedimentos a una vida digna

