



Victor Manuel Suárez Quezada, Monserrat Suárez Quezada y Sandra Cipagauta Díaz
 Universidad Autónoma Metropolitana-Iztapalapa, Departamento de Química, Ciudad de México, México

Antecedentes: El COVID-19 constituyó una emergencia sanitaria mundial. Por el rápido crecimiento que se reportó de contagios y defunciones, siguiendo una tendencia de crecimiento exponencial. El primer caso de COVID-19 se detectó en México el 27 de febrero de 2020. Por tal motivo es evidente que la pandemia de COVID-19 exige una vigilancia rigurosa y una monitorización para analizar las características epidemiológicas del virus y en un futuro tener mayor información sobre este tipo de enfermedades que nos pueden afectar a nivel global. Por tal motivo es importante definir las siguientes características de la población afectada por el virus: la edad promedio de la población, el género, comorbilidades presentes (que muchas veces varían de un país a otro) y la cantidad de pruebas realizadas a la población. Estos factores pueden hacer variar la tasa real de letalidad.

Objetivo general de la investigación: Realizar un análisis del impacto epidemiológico del COVID 19 en menores de edad en la República Mexicana

Metas principales: En este trabajo se analizaron las diferentes características de la población afectada por el COVID 19, en la población de menores de edad ya que actualmente existe poca información al respecto.

Métodos: Los datos se obtuvieron del sitio web oficial de la Secretaría de Salud en México. El período analizado fue entre el 27 de febrero y el 31 de diciembre de 2021. Los casos se confirmaron mediante RT-PCR en tiempo real y se analizaron los datos epidemiológicos, demográficos y clínicos.

Casos COVID-19 en México en menores de 18 años



Fig. 3 Distribución de casos de COVID 19 en la población mexicana del 27 de febrero de 2020 al 31 de diciembre de 2021

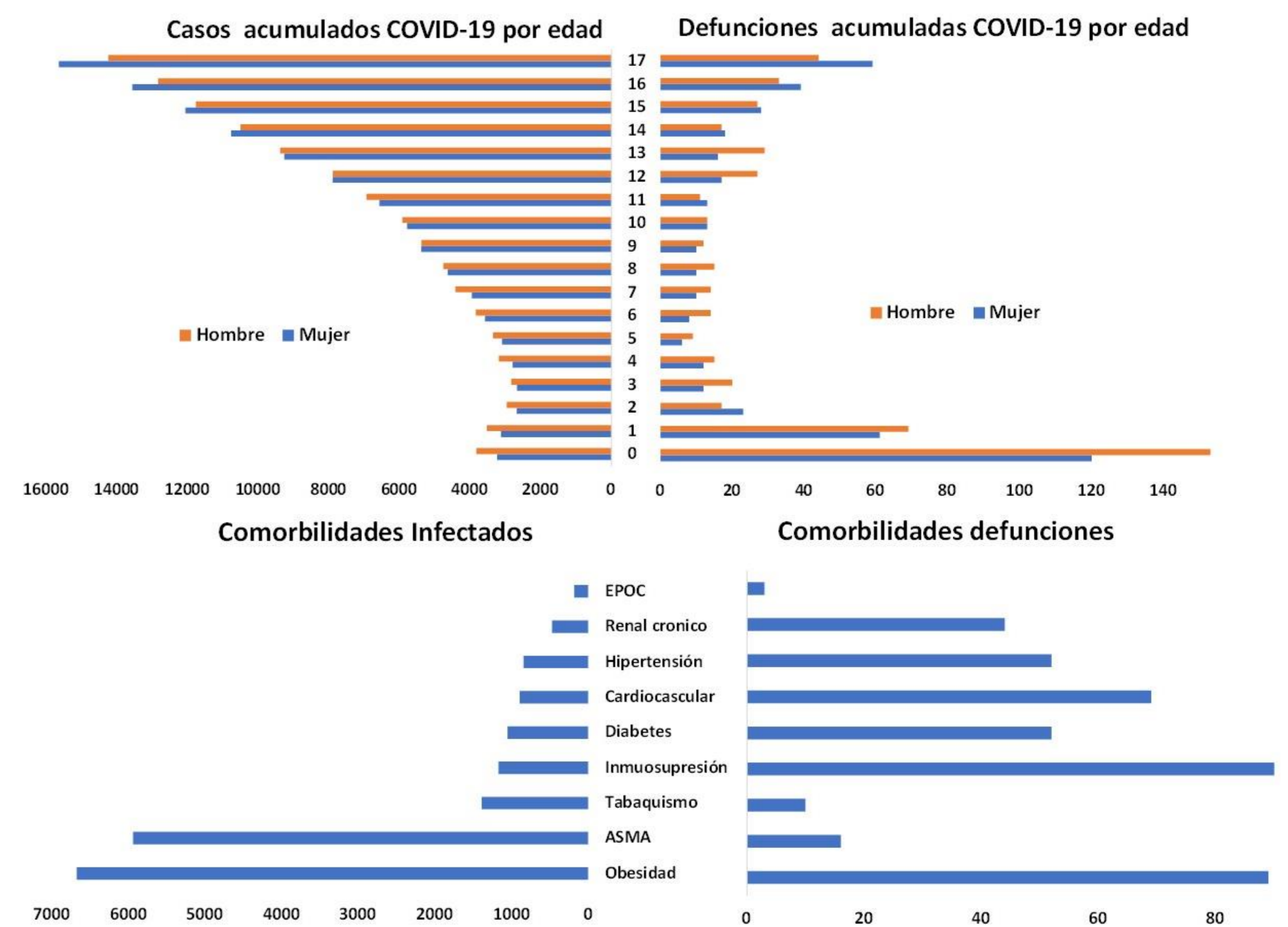


Fig. 4 Análisis de casos y comorbilidades por edad de COVID 19 en la población mexicana del 27 de febrero de 2020 al 31 de diciembre de 2021

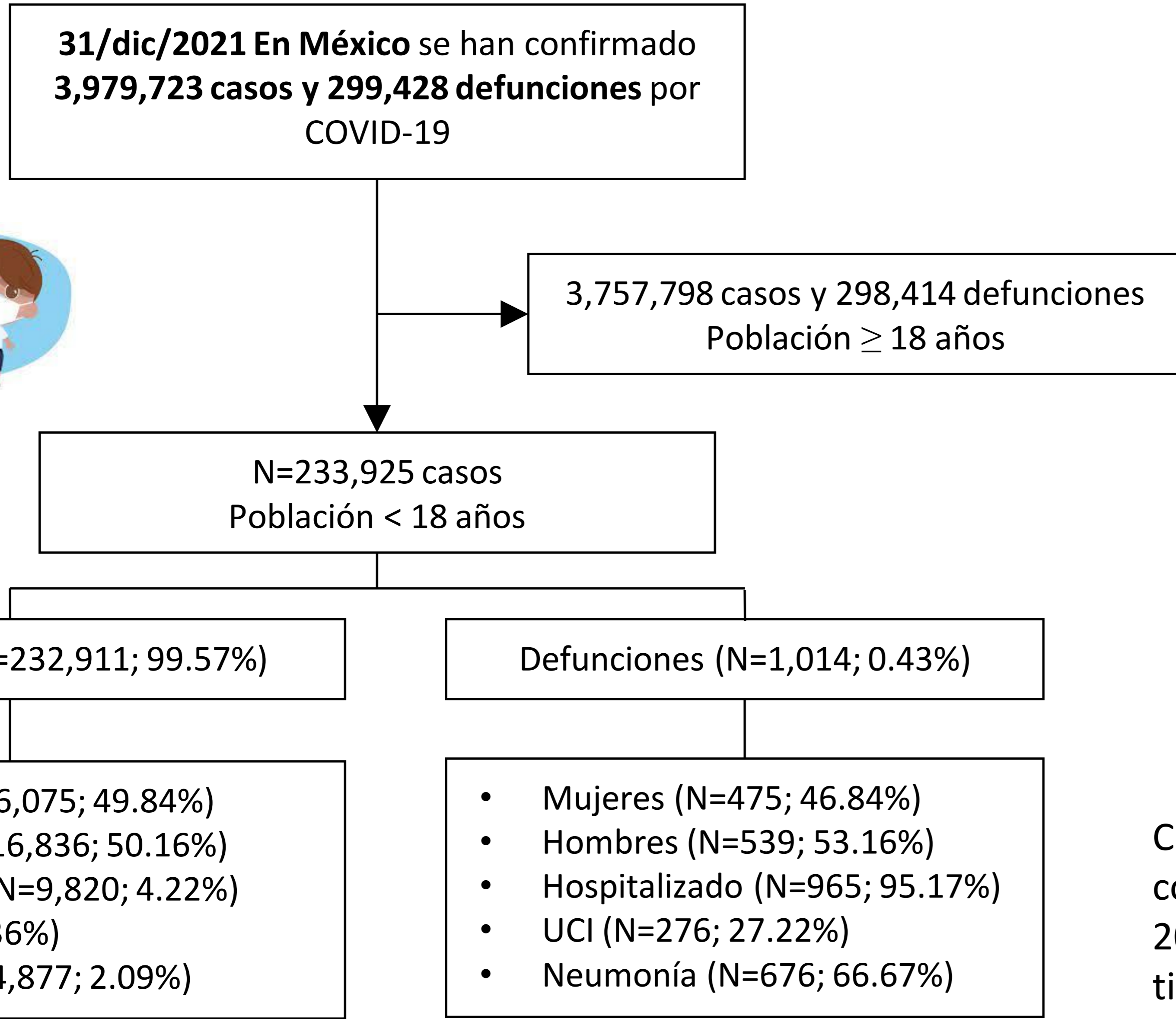


Fig. 1 Epidemiología en menores de edad de COVID 19 en la población mexicana del 27 de febrero de 2020 al 31 de diciembre de 2021

Distribución temporal de casos COVID-19 en menores de edad

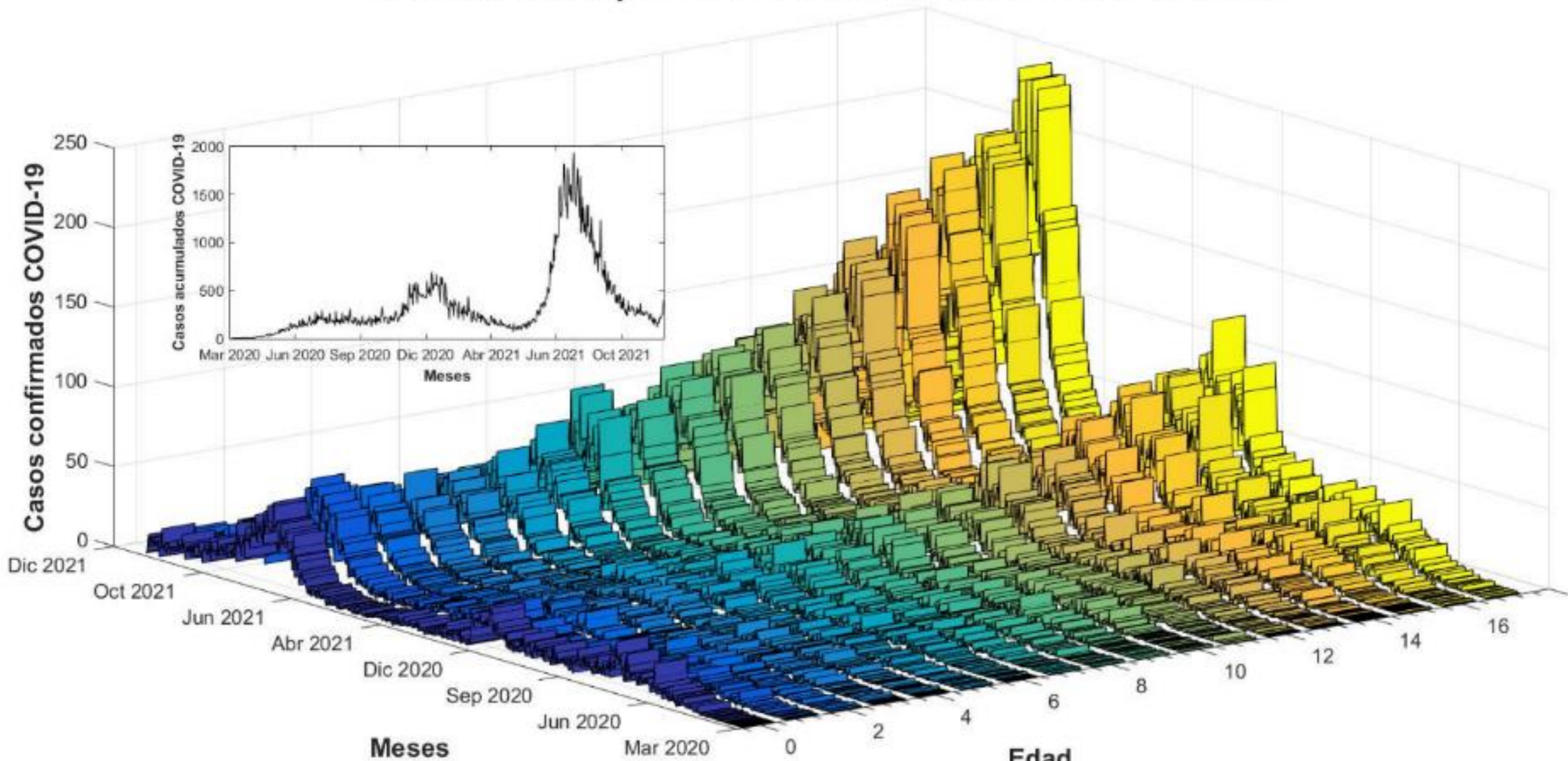


Fig. 2 Análisis de los contagios en menores de edad de COVID 19 en la población mexicana del 27 de febrero de 2020 al 31 de diciembre de 2021

Distribución temporal defunciones COVID-19 en menores de edad

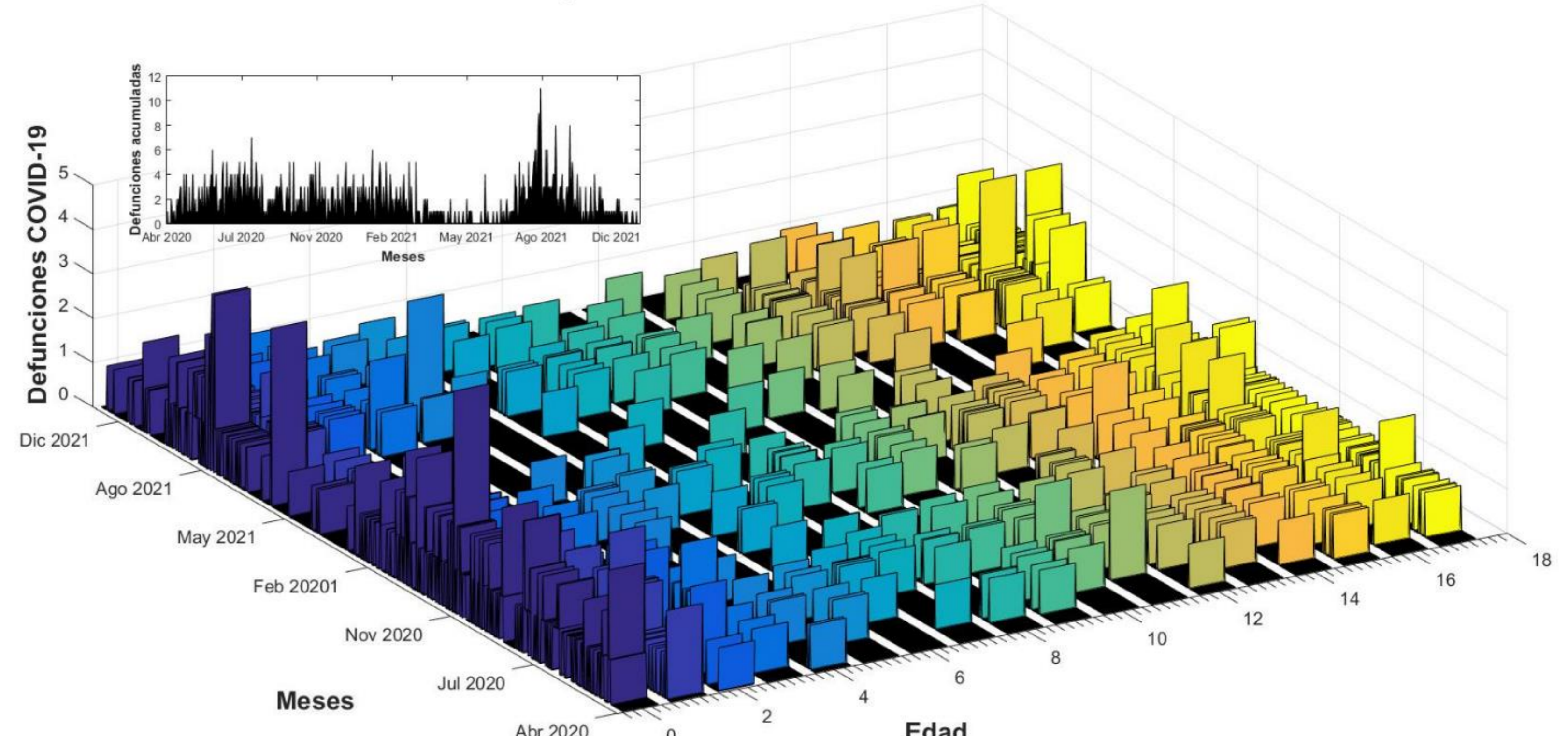


Fig. 5 Análisis de las defunciones de menores de edad de COVID 19 en la población mexicana del 27 de febrero de 2020 al 31 de diciembre de 2021

Conclusión: En respuesta a este brote mundial, resumimos el estado del conocimiento en torno al COVID-19 en México hasta el mes de diciembre del 2021 en la población perteneciente a los menores de edad. Esta información tiene valor para comprender la expansión de la enfermedades y el efectos de las medidas de contención para futuros brotes de COVID o de enfermedades parecidas con potencial de pandemico.