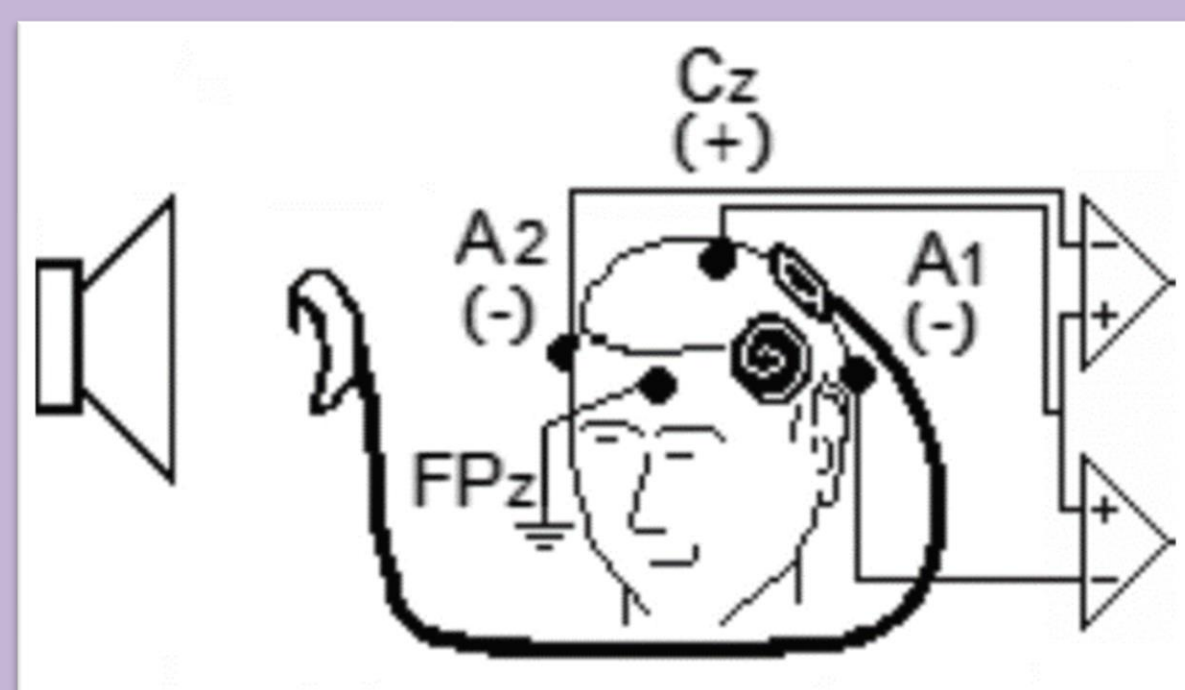


# Evaluación Electrofisiológica del grado de Rehabilitación del paciente usuario de Implante Coclear

Juan Manuel Cornejo Cruz [jmcc@xanum.uam.mx](mailto:jmcc@xanum.uam.mx), Pilar Granados Trejo [pgt@xanum.uam.mx](mailto:pgt@xanum.uam.mx), Norma Castañeda Villa [ncv@xanum.uam.mx](mailto:ncv@xanum.uam.mx)

Metodología electrofisiológica para evaluar el grado de rehabilitación del paciente implantado en un programa de rehabilitación auditivo-oral.

## OBJETIVO



Dispositivo electrónico implantado quirúrgicamente en el oído interno de una persona con pérdida auditiva profunda.

## Implante Coclear



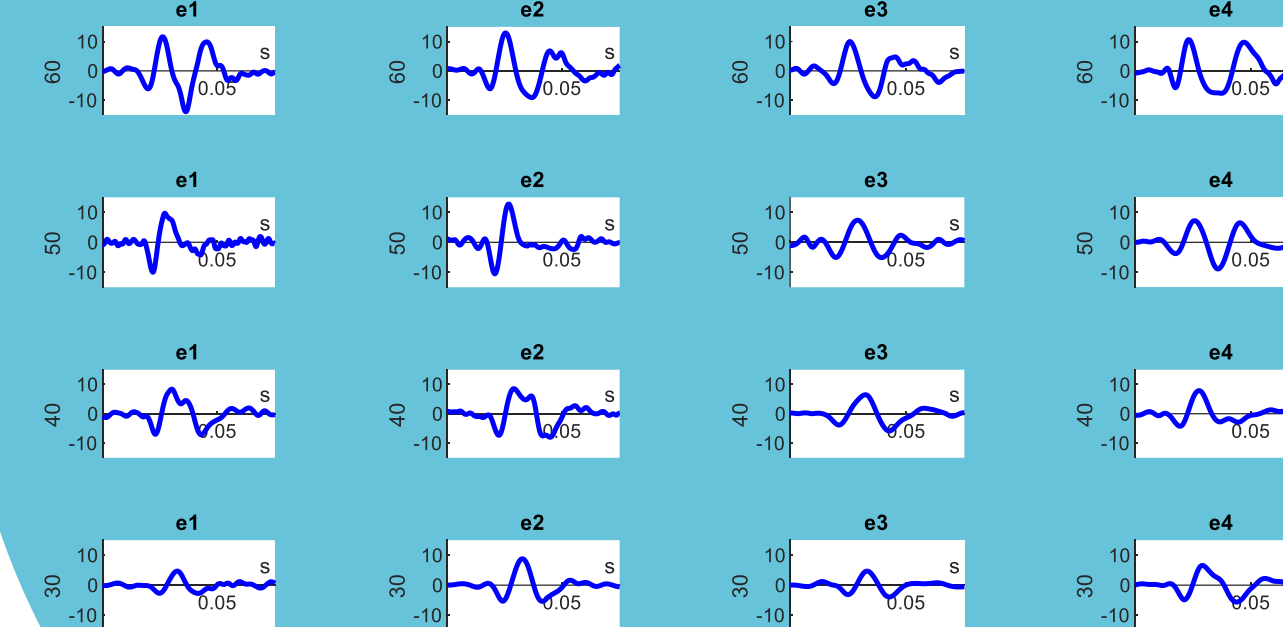
Niños pequeños o pacientes no cooperadores de cualquier edad, tan pronto inician el uso del implante coclear

## Población



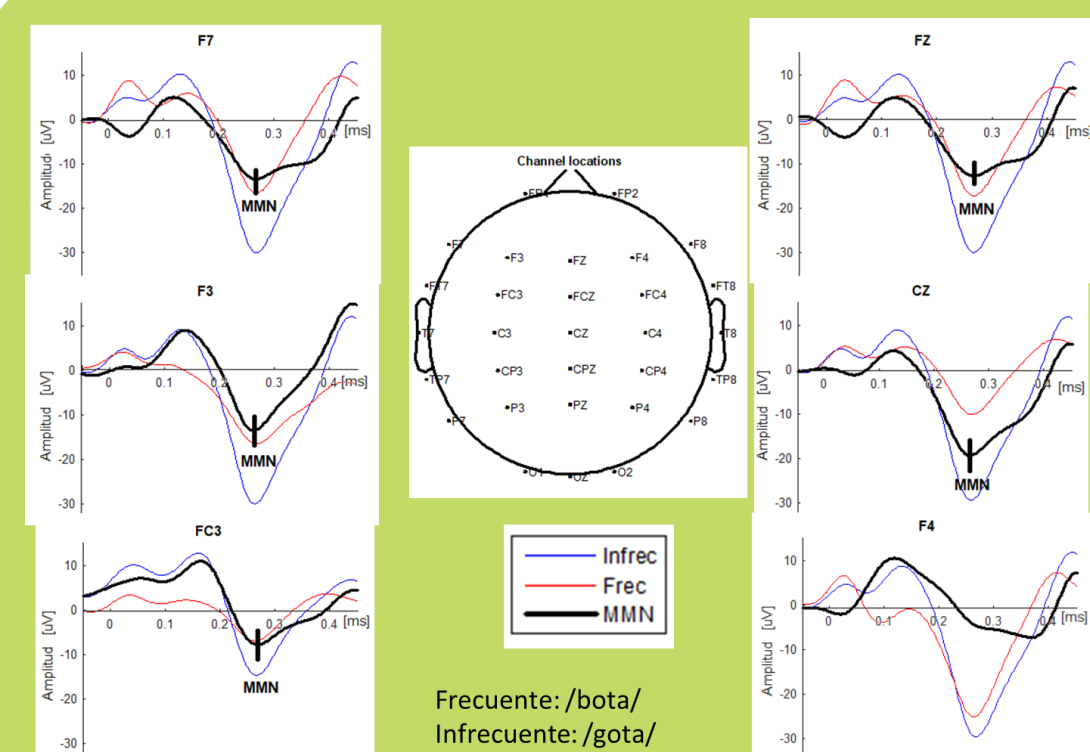
Adaptación objetiva del Implante Coclear

## Etapa 1



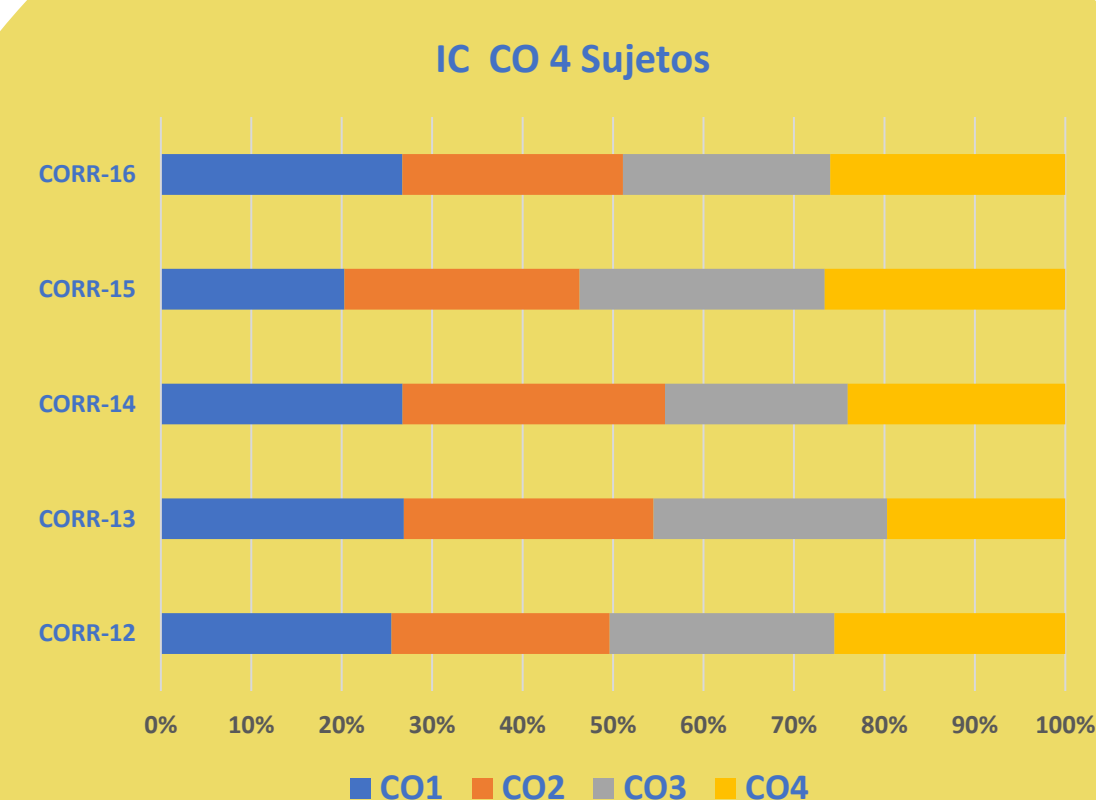
### Beneficiarios del proyecto

Alumnos del Instituto Mexicano de la Audición y el Lenguaje A. C.



## Etapa 2

Evaluación objetiva de la discriminación de sonidos y palabras



## Resultados

Indicadores cuantitativos para complementar la evaluación clínica de estos pacientes.



## Clínicos

Audiólogos  
Terapeutas y profesores de Lenguaje  
Foniatras



## Ingenieros

Diseñadores de hardware  
Procesamiento digital de señales